

Plexus – Siège administratif du Groupe E 1763 Granges-Paccot (FR)

*Plexus – Verwaltungsgebäude der Groupe E,
Granges-Paccot*

Bauherr *Maître de l'ouvrage*

Groupe E SA
Route de Morat 135, 1763 Granges-Paccot
Tél. 026 352 52 52, Fax 026 352 51 99
M. Christian Tinguely, Directeur Service
Energie

Architekten *Architectes*

Salvatore Chillari / IPAS Architectes SA
Avenue Jean-Jacques Rousseau 7
2000 Neuchâtel
Tél. 032 724 02 02, Fax 032 724 03 03
www.ipas.ch, office@ipas.ch

Mitarbeiter *Collaborateurs*

S. Chillari, M. Egger, E. Ott, G. Batista,
D. Jeanneret-Gris, M. Desaulles, A. Fantini,
D. Lombard, M. Strummiello, S. Pais,
P. Chevrier, C. Lachelin, D. Diogo

Bauleitung *Direction des travaux*

Serge Charrière SA, route de Chantemerle 1,
1763 Granges-Paccot

Bauingenieur *Ingénieur civil*

MGI partenaires Ingénieurs Conseils SA
Route de Beaumont 6, 1700 Fribourg
Tél. 026 321 19 30, Fax 026 321 19 31

Mitarbeiter *Collaborateurs*

M. Genilloud, P. Lopez, A. Khoa Phung,
P. Papaux

Heizungs-, Lüftungs-, Klimatisierungs- Sanitäringenieur *Ingénieur en chauffage, ventilation, climatisation et sanitaire*

Enerconom AG, 3001 Berne

Elektroingenieur *Ingénieur en électricité*

SACAO SA, 1762 Givisiez

Landschaftsarchitekt *Architecte paysagiste*

In Situ SA, Architectes-Paysagistes Conseils
1820 Montreux

Andere Teilnehmer *Autres intervenants*

Sicherheitsingenieur *Ingénieurs sécurité*
Hautle Anderegg & Partenaires SA
3000 Berne

Metallfassaden *Façades métalliques*
Felix construction SA, 1026 Denges

Projekt *Conception*

10.2006 – 06.2008

Ausführung *Réalisation*

07.2008 – 06.2011

Topographische Koordinaten *Coordonnées topographiques*

577'980 / 185' 770

Adresse des Bauwerks *Adresse de l'œuvre*

Route de Morat 135, 1763 Granges-Paccot



Situationsplan/Plan de situation



Description

Dans la politique économique de nos entreprises tout concourt à la ruine d'une certaine humanité pour la froide nécessité de plus de rentabilité, plus de bénéfice. Bien des entreprises se mettent en scène en répandant un vernis en baume, pour mieux se défilier.

Groupe E affiche des objectifs à contre-courant. Par bonheur, il demande aux architectes d'imaginer des lieux qui requalifient le travail individuel et collectif: communication, transparence, plaisir au travail, échanges, adaptation. Des intentions infiniment précieuses – un dessein résolument contemporain car il va contre les tendances de notre temps.

Le site flotte entre plusieurs échelles territoriales: il y a - en effleurement - la campagne et le village de Granges-Paccot avec ses habitations groupées, rurales - en lisière - ses maisons parsemées et une voie de communication directe avec la ville de Fribourg.

Plexus tisse un réseau avec son environnement bâti et son paysage. Il affiche un volume bas, étendu; tout est aménagé pour former un complexe spatial vivant, respectueux de son environnement artificiel et naturel. La morphogenèse de Plexus provient de la répétition modulaire d'une figure géométrique plane ayant subi tour à tour des perturbations dans les trois dimensions aboutissant à un bâtiment qui varie de cadence selon son orientation, tisse des relations avec les fragments de paysage et la singularité de son environnement. Trait d'union entre le public et Groupe E, les surfaces ondulantes, coulent, s'écoulent selon la singularité du voisinage. Les espaces extérieurs dialoguent avec l'école existante et s'exposent au soleil, les parcours piétons se déroulent dessus, dessous, dedans, dehors, pour que la communication devienne libre et ouverte, fluide, directe. L'intérieur s'ouvre vers le plus profond du «verre» / (du «vert»): les rideaux de feuillages qui treillent le ciel... Plexus ne se veut pas être un simple bâtiment administratif, mais une topographie qui ne demande qu'à être fréquentée, un fragment de paysages transportant l'espace de bureau à la vie...

Pour coller à l'activité de Groupe E, toutes les énergies sont exploitées, toutes celles que l'architecture peut emmagasiner et transmettre: variations d'échelles, magnétisme relationnel, dynamisme sculptural, structure au bord de la rupture, richesse spatiale, sentiment physiologique. Tous ces moyens architecturaux créent de l'intensité, transmettent aux usagers toute la richesse, la puissance de l'énergie qui l'habite...

Beschreibung

In unserem modernen Wirtschaftsleben inszenieren viele Unternehmen allerlei schönfärberisches Blendwerk, um sich bei ihren Marktpartnern profilieren zu können.

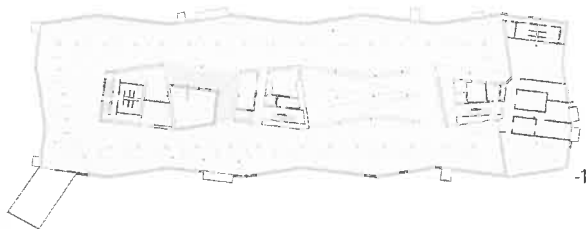
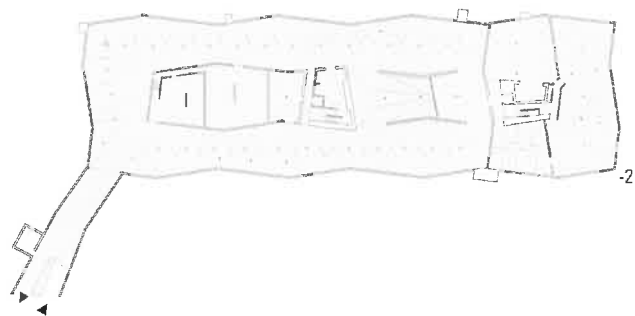
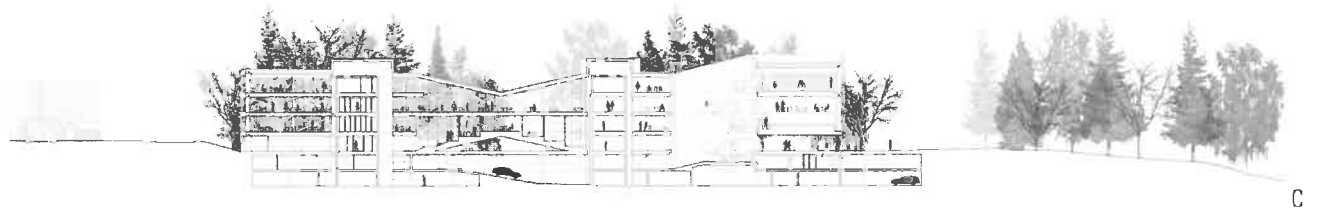
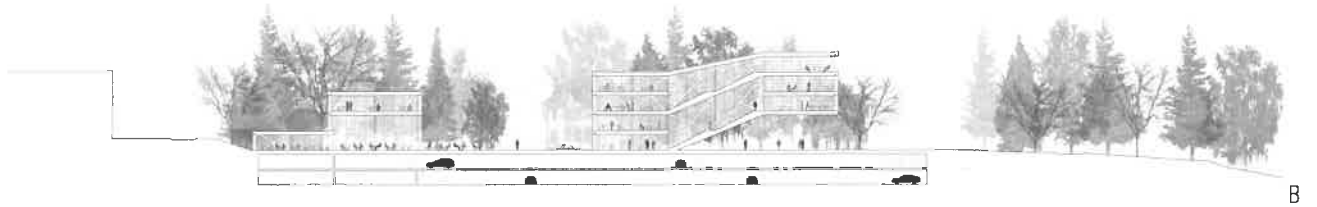
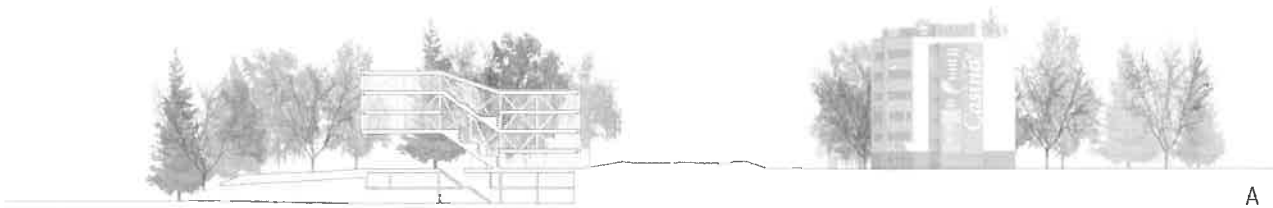
Mit dem Realisieren von Plexus hat sich die Groupe E ganz bewusst gegen diese Tendenz entschieden. So hat sie von ihren Architekten verlangt, menschengerechte Räume zu entwerfen. Arbeitsplätze, die eine Rückbesinnung auf das wahre Arbeiten als Individuum oder als Gruppe erlauben. Ein Dach, unter dem Kommunikation, Transparenz, Freude an der Arbeit, Austausch und Anpassung möglich sind. Es ist dies ein grosser Wurf, der im eklatanten Widerspruch zum vorherrschenden Zeitgeist steht.

Das Gebäude scheint gewissermassen eine Brücke zwischen Stadt und Land zu schlagen: Es erlaubt eine sanfte Berührung mit der Landschaft und der Gemeinde von Granges-Paccot mit ihrer dörflichen und verstreut liegenden Siedlungsstruktur und stellt einen direkten Kommunikationskanal mit der Stadt Fribourg her.

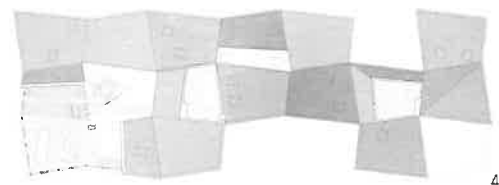
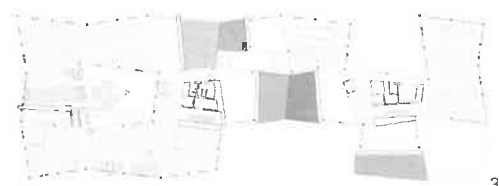
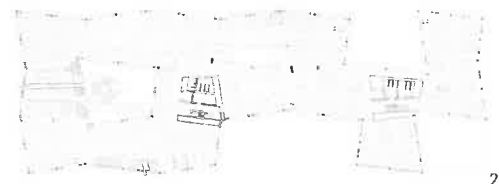
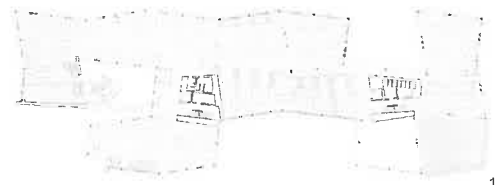
Als Ausdruck der Diskretion und der Übereinstimmung mit den humanitären und wirtschaftlichen Werten der Groupe E ist das Gebäude eher flach und langgezogen gehalten. Die Morphogenese von Plexus entstammt einer modulartigen Repetition einer flachen geometrischen Figur, die nach und nach zu einem Wuchern in alle drei Dimensionen geführt hat. Um die enge Verbindung zwischen dem Publikum und der Groupe E darzustellen, scheinen sich die Oberflächen wellenartig zu bewegen, sie fliessen augenscheinlich und verlieren sich schliesslich in der Einzigartigkeit des Umlandes. Darunter, im Innern, finden sich überall Verbindungswege. Noch oben, nach unten, nach innen, nach aussen. Diese Innenarchitektur erlaubt dem Auge den ungetrübten Blick ins Grün vor der Türe. Plexus versteht sich keinesfalls als ein einfaches Verwaltungsgebäude. Vielmehr will der Bau ein Lebensraum zum Entdecken sein; ein Teil einer Umgebung, die den Raum für die Arbeit in Beziehung mit dem Raum für das Leben stellt...

Um eine Verbindung zu den Leistungen der Groupe E herzustellen, nutzt Plexus jede verfügbare Energie; jede, die Architektur speichern oder übertragen kann: Variierende Grössenverhältnisse, unterschiedliche Ebenen, relationaler Magnetismus, vollendete Dynamik, abrupte Architektur, räumliche Pracht, physiologisches Gefühl. Alle diese architektonischen Mittel vermitteln dem Betrachter den Reichtum und die Kraft der Energie, die das Gebäude beherbergt.





A



C
B





Daten Caractéristiques

Grundstückfläche	
<i>Surface du terrain</i>	12 597 m ²
Überbaute Fläche	
<i>Surface bâtie</i>	3 092.5 m ²
Geschossfläche	
<i>Surface brute</i>	17 018 m ²
Kubus nach SIA 416	
<i>Volume selon SIA 416</i>	59 820 m ³

Basisindex Indice de base

01.06.2010 : 123.1

Konstruktion Construction

Misch-Struktur Beton / Stahl. Durch das Zusammenspiel von vorgespannten Decken und Querverstrebungen in der Fassade werden weite Auskragungen erzielt, wodurch wertvolle stützenfreie Flächen im Inneren gewonnen werden, zum Beispiel für Grossraumbüros. Zwei- und einschichtige Fassade um das gesamte Gebäude. Tageslicht in allen Innenräumen. Geothermische Sonden und Photovoltaik auf dem Dach, gekoppelt mit zwei umkehrbaren Wärmepumpen, bilden die Hauptkomponenten des Energiekonzepts, das zur Erlangung des Minergie-Zertifikats führte.

Structure mixte béton / acier. La mise en œuvre conjointe de pré-contrainte en dalle, puis de contreventements en façade permet de créer des porte-à-faux généreux et de libérer d'importantes surfaces intérieures (bureau paysager) de tout point porteur. Mise en place d'une façade double et simple peau sur l'ensemble du bâtiment. Omniprésence de la lumière naturelle pour tous les espaces intérieurs. La combinaison de sondes géothermiques et de panneaux photovoltaïques en toiture couplés à deux pompes à chaleur réversibles sont les stratégies principales énergétiques permettant d'obtenir le label Minergie.

Bibliographie Bibliographie

Bâtir 10/2011

Fotos Photos

Thomas Jantscher, 2013 Colombier,
www.jantscher.ch

Gérald Sciboz, 1700 Fribourg, www.scipho.ch

