

## Maison familiale 1588 Cudrefin (VD)

### Einfamilienhaus, Cudrefin

#### Bauherr *Maitre de l'ouvrage*

Privé

#### Architekten *Architectes*

Ipas architectes SA  
Architectes EPF/HES/SIA  
Avenue Jean-Jacques Rousseau 7  
2000 Neuchâtel  
Tél. 032 724 02 02, Fax 032 724 03 03  
www.ipas.ch, office@ipas.ch

#### Mitarbeiterin *Collaboratrice*

Delphine Jeanneret

#### Bauingenieur *Ingénieurs civils*

MGI Ingénieurs Conseils SA  
Route de Beaumont 6, 1709 Fribourg  
Tél. 026 321 19 30, Fax 026 321 19 31  
www.mgi-partenaires.ch  
fribourg@mgi-partenaires.ch

#### Mitarbeiter *Collaborateur*

Adrien Henchoz

#### Bauleitung *Direction des Travaux*

Ipas architectes SA  
Delphine Jeanneret

#### Engineering *Ingénierie*

Umfassungswände aus Waschbeton.  
Kiesklebedach auf Holztragwerk  
Réalisation de l'enveloppe en béton lavé et  
toiture en graviers collés sur une charpente  
bois

#### Heizungs-, Lüftungs-, Klimatisierungsingenieur und Sanitäringenieur *Ingénieur en chauffage, ventilation, climatisation et sanitaire*

Exotherm SA, 2022 Bevaix  
Bruno Mayques

#### Elektroingenieur *Ingénieur en électricité*

Accom, 2000 Neuchâtel  
Christian Bianchi

#### Projekt *Conception*

Août 2008 / Février 2009  
Ausführung *Réalisation*  
Février 2009 / Novembre 2009

#### Topographische Koordinaten *Coordonnées topographiques*

568'510 / 200'235

#### Adresse des Bauwerks *Adresse de l'œuvre*

Route de Montet 19, 1588 Cudrefin



#### Description

*Chaque lieu a sa mémoire, celui-ci porte des traces agricoles, un charme rural...*

*Situé en lisière de l'ancienne cité de Cudrefin, ce quartier participe au tissu villageois, contribue à son évanescence par sa composition pointilliste.*

*En jardinier soigneux et attentif, nous désirions cultiver les vues, l'ensoleillement, les relations spatiales au milieu de cette composition bigarrée.*

*La maison vient se camper en amont du site, se fléchir pour laisser transparaître ces sensations minuscules qui font le bonheur de notre quotidien: le réconfort de l'intimité, le rayon de soleil qui chasse la fraîcheur, l'évasion qu'offre l'horizon....*

*Cette maison est de calcaire: tournée, détournée, lissée sa matière dialogue suavement avec le terrain et son environnement proche; pétrie en courbe elle place le centre de gravité de la maison en un seul lieu de vie: son terrain... Alors il suffit à l'œil d'effleurer les courbes, au regard de s'échapper sans contrainte vers le paysage...*

#### Beschreibung

Jeder Ort hat sein «geographisches Gedächtnis». Dieser trägt die Spuren seiner landwirtschaftlichen Vergangenheit, einen bäuerlichen Charme...

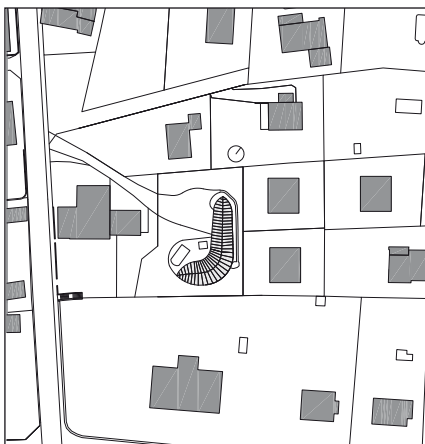
Am Rand des alten Dorfkerns von Cudrefin gelegen, ist das Quartier noch ein Teil der Dorfstruktur, die sich in einer Art pointillistischer Komposition auflöst.

Mit Respekt für die Landschaft haben wir Sorge getragen, dass die Ausblicke, die Besonnung, die Beziehungen zum Raum in diese buntgemischte Komposition einbezogen werden.

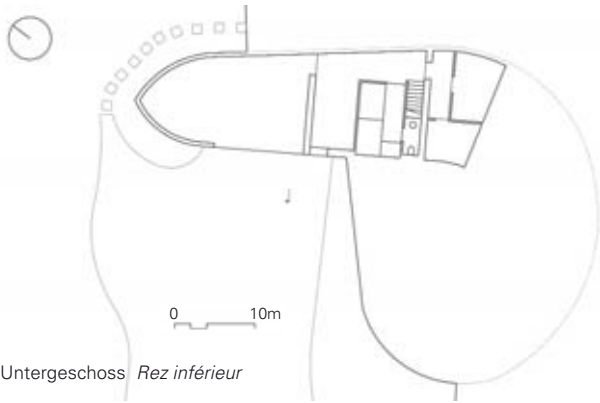
Das Haus breitet sich im oberen Teil des Grundstücks aus, um seine Bewohner alle die kaum spürbaren Gefühlseindrücke wahrnehmen zu lassen, denen unser Tagesablauf nur wenig Platz lässt: wohlige Geborgenheit, den Sonnenstrahl, der in die Kühle dringt, oder das Schweifen des Blicks bis an den Horizont.

Man kann das Haus mit einem Kalkstein vergleichen, der, von der Zeit abgeschliffen und geglättet, mit dem Erdreich und seinem Umfeld verschmelzen möchte. Zu einer gebogenen Form geknetet, bleibt sein Schwerpunkt, das Zentrum seines Innenlebens, immer eng mit seinem topographischen Umfeld verbunden.

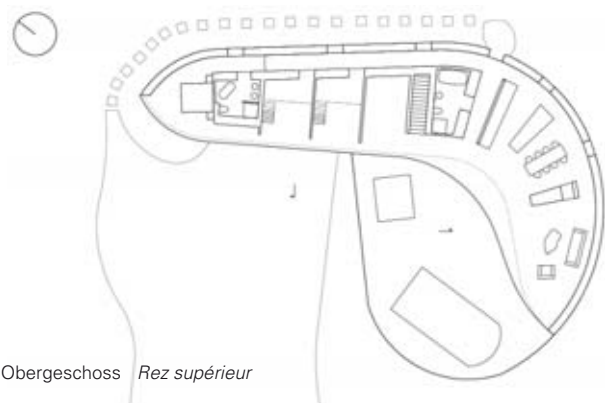
So genügt es, sich von den Kurven führen zu lassen, damit der Blick ungehindert in die Landschaft hinausgleiten kann.



Situationsplan/Plan de situation



Untergeschoss *Rez inférieur*



Obergeschoss *Rez supérieur*



Längsschnitt *Coupe longitudinale*



Querschnitt *Coupe transversale*



#### Daten *Caractéristiques*

Grundstückfläche	
<i>Surface du terrain</i>	1'152 m <sup>2</sup>
Überbaute Fläche	
<i>Surface bâtie</i>	224 m <sup>2</sup>
Geschossfläche	
<i>Surface brute</i>	393 m <sup>2</sup>
Nutzfläche	
<i>Surface utile</i>	274 m <sup>2</sup>
Gesamtkosten (BKP 1-9)	
<i>Coût total (CFC 1-9)</i>	1 703 600.–
Gebäude (BKP 2)	
<i>Bâtiment (CFC 2)</i>	1 513 200.–
Umgebung (BKP 4)	
<i>Aménagements extérieurs (CFC 4)</i>	150 400.–
Nebenkosten (BKP 5)	
<i>Frais secondaires (CFC 5)</i>	40 000.–
Kubus nach SIA 116	
<i>Volume selon SIA 116</i>	1 300 m <sup>3</sup>
Kubikmeterpreis BKP 2	
<i>Prix au m<sup>3</sup> (CFC 2)</i>	Fr. 1 310.50

#### Fotos *Photos*

Thomas Jantscher, 2013 Colombier

